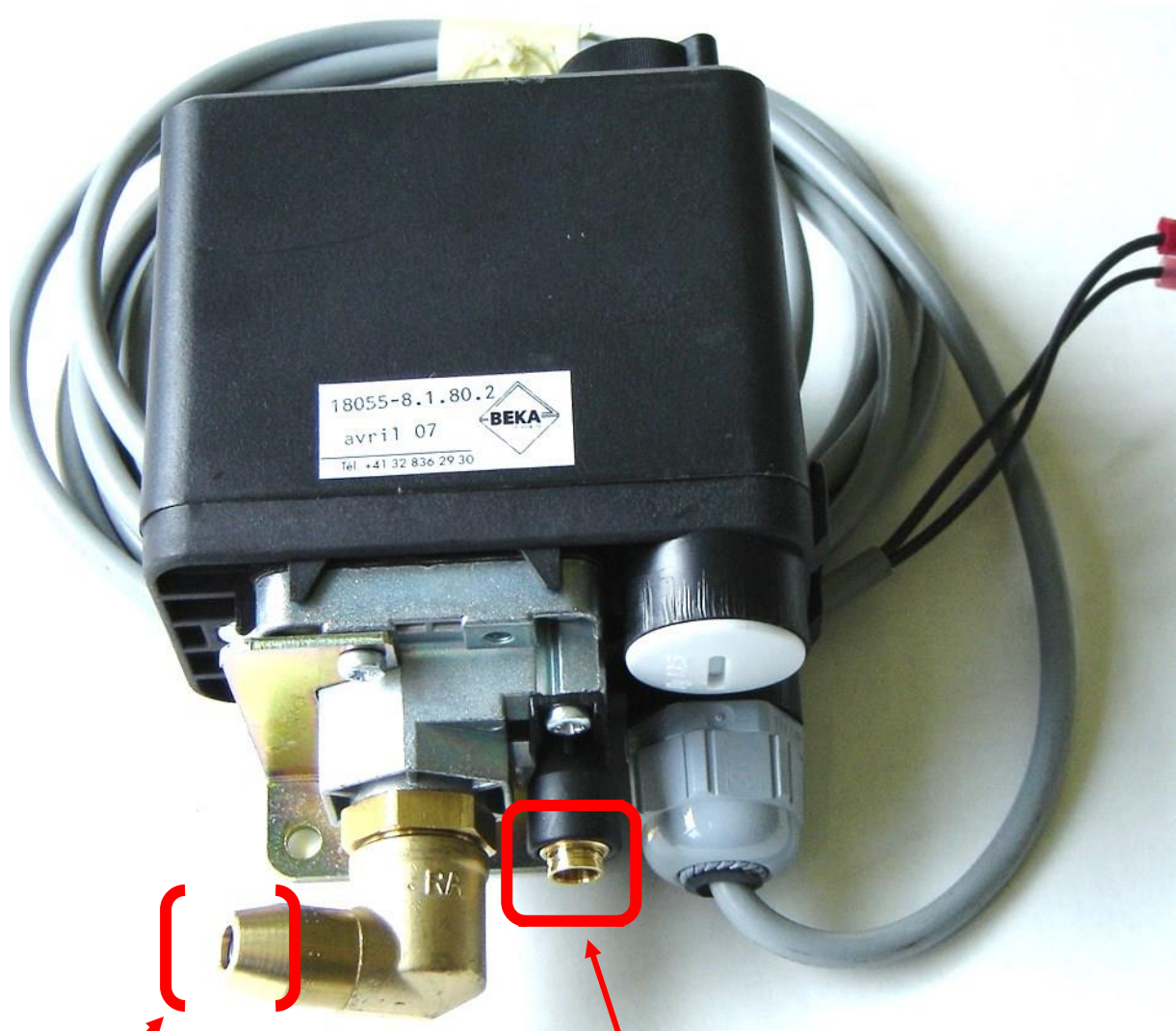




Ersetzung des Druckschalters 18055 durch 18355-1

Remplacement du pressostat 18055 par le 18355-1

Alte Montage / Ancien montage 18055 :



Luftdruck vom Tank  
Pression d'air du réservoir

Zweiter Anschluss  
Deuxième connexion



### Umbau mit dem Manostat 18355-1, der ohne zweiten Anschluss geliefert wird:

Der Luftdruck wird durch nur einen Schlauch vom Tank aus angeschlossen.

- a) **Montage mit Kohlenmotor-Kompressor 18280-12.20:** Die Leitung zwischen dem Kompressor und dem Lufttrockner wird durch das Magnetventil des Lufttrockners entlüftet.
- b) **Montage mit Brushlessmotor-Kompressor 18280-12.40:** Die Leitung zwischen Kompressor und Lufttrockner wird entlüftet durch das Entlastungsventil, das auf dem Kompressor eingebaut ist.

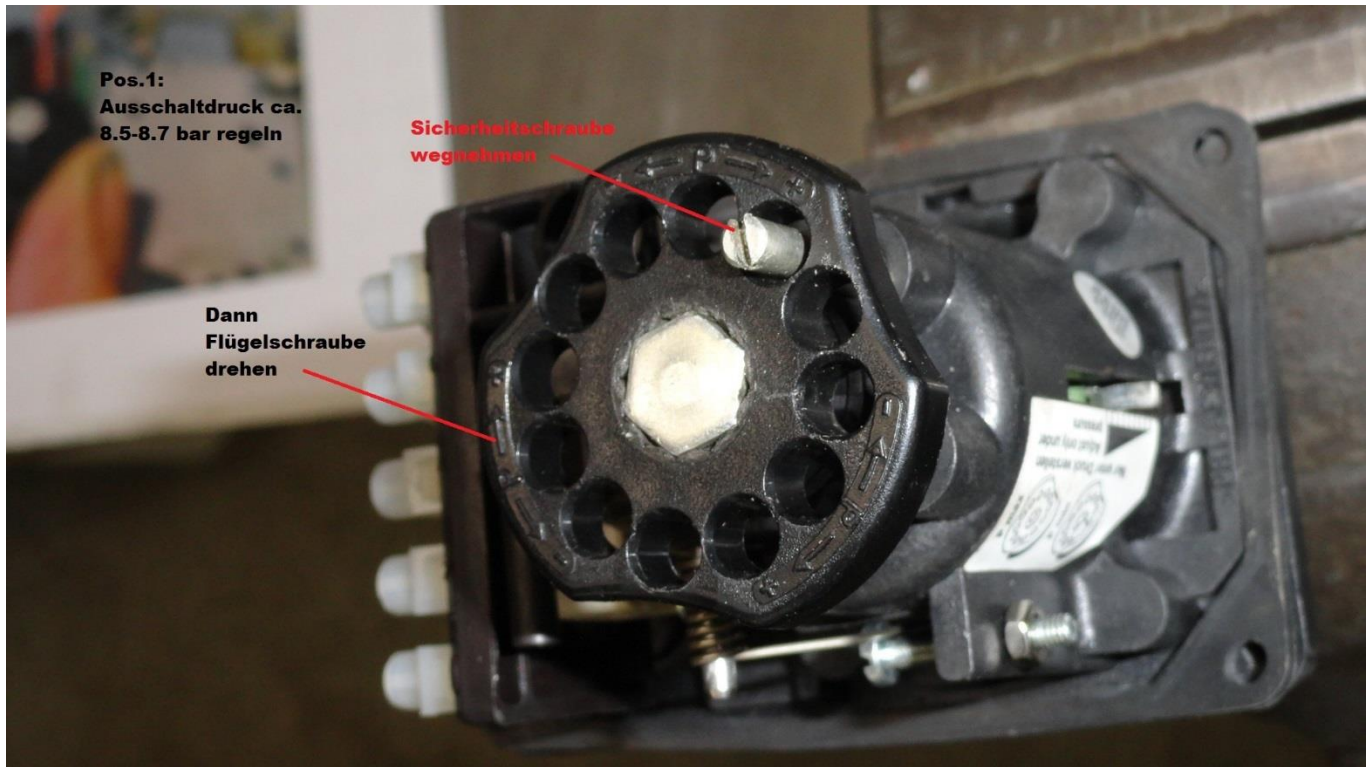


### Conversion avec le manostat 18355-1, qui est fourni sans deuxième connexion :

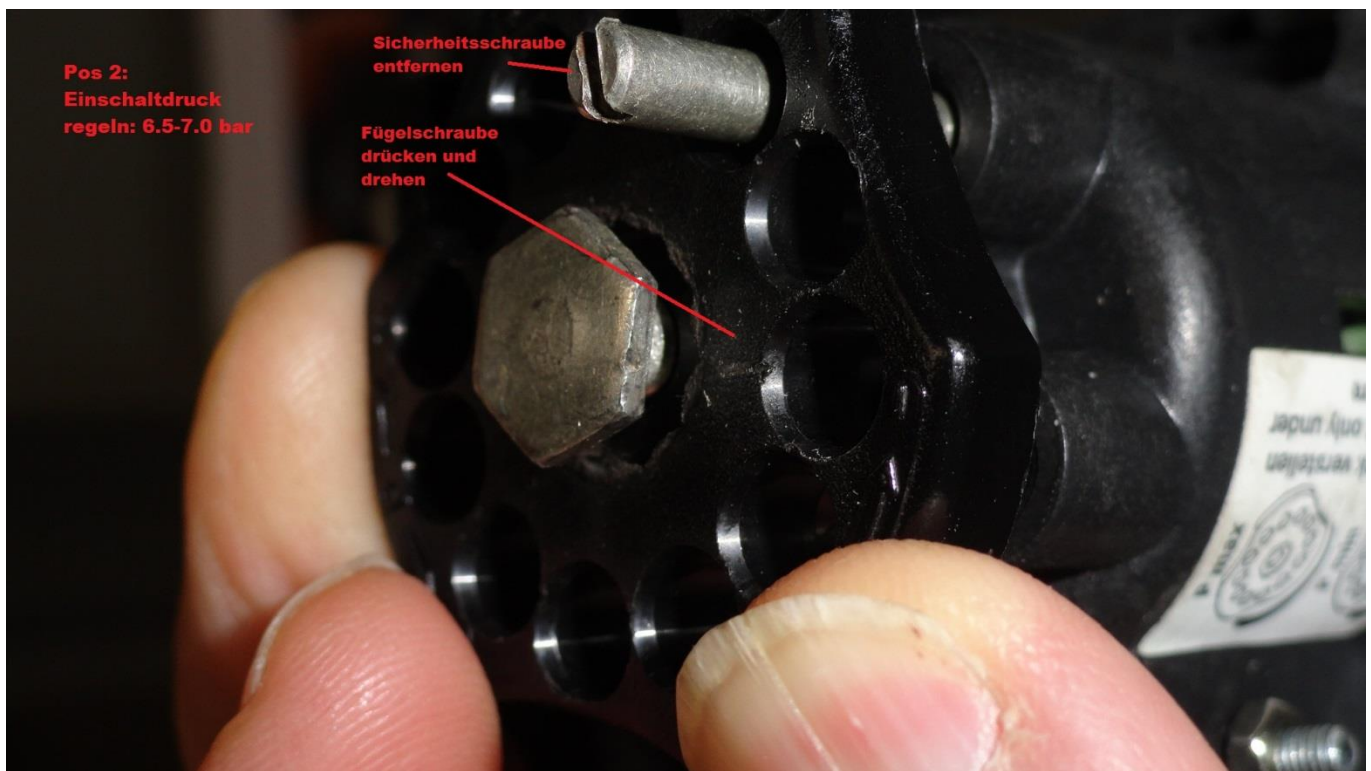
La pression de l'air n'est connectée que par un seul tuyau venant du réservoir.

- a) **Montage avec un compresseur à moteur à charbons 18280-12.20 :** le tuyau entre le compresseur et le sécheur d'air est purgé par l'électrovanne du sécheur d'air.
- b) **Montage avec le compresseur Brushless 18280-12.40 :** le tuyau entre le compresseur et le sécheur d'air est purgé grâce à la soupape de décharge installée sur le compresseur.

## Druckregler / Manostat 18355-1 :



**beKa**



Druckregler / Manostat 18055 (Alte Ausführung/ Ancienne variante):

